



HØNENGATA
PANORAMA



HØNENGATA
PANORAMA

GANSKE ENKELT ET ENKELT LIV





HØNENGATA
PANORAMA

INNHOLDSFORTEGNELSE

En grønn oase	side	9
Arkitekten har ordet	side	10
Om prosjektet	side	15
Om leilighetene	side	18
Nr. 59 og veien videre	side	21
Elvebyen Hønefoss	side	24
Nærområdet	side	26
Situasjonskart	side	28
Etasjeplaner	side	30
Plantegninger	side	32
Leveransebeskrivelse	side	42
Romskjema	side	44

MEGLERE

Ole Eirik Thunshelle, megler
+47 90 76 92 75
oet@privatmegleren.no

Morten Liavaag
+47 95 04 98 50
ml@privatmegleren.no











En grønn og sentral oase

Hønegata Panorama er et nytt og spennende boligprosjekt med 50 selveierleiligheter med gode kvaliteter i ulike størrelser. Som en grønn oase ligger Hønegata Panorama sentralt i Hønefoss. De områdetilpassede byggene danner et parkmessig hageområde som blir intimt og koselig for beboerne. Samtidig ligger byen rett på utsiden av denne lille lungen nær sentrum, der alt av service og underholdningstilbud ligger og venter på å bli tatt i bruk!

Tomten ligger på en liten forhøyning og gir en følelse av å komme litt opp i terrenget med oversikt over landskapet rundt. Dette gir en upåklagelig utsikt med svært gode solforhold. Her får du leiligheter med generøse verandaer vendt mot sør og vest, enkelte leiligheter har store takterrasser.



Arkitektens ord

Grønt og luftig

Vi har gitt elementer som utsikt, luft og lys stor plass i utformingen av prosjektet. En viktig del av dette har vært å etablere gode utearealer både for privat og felles bruk. Det har vært et poeng med god avstand mellom de to byggene for å skape et attraktivt og skjermet felles uteområde. Beboerne i Høningata Panorama vil på den måten få en god opplevelse av grønne områder og godt med plass rundt seg.

Alle leiligheter får egne sør- og vestvendte balkonger. Enkelte av leilighetene i vestre bygning får store takterrasser.

- Prosjektet er utformet med en avtrapning fra nord mot sør slik at den høyeste delen ligger mot jernbanen. Det gir en god stedstilpassing til terreng og omkringliggende bebyggelse.
- Utsikt og gode lysforhold gir boligene god bokvalitet. Balkonger og terrasser er plassert og utformet med tanke på optimalt dagslys og gode utsiktsforhold.

Materialer og fargebruk er avstemt for å gi et harmonisk uttrykk både i seg selv og i forhold til omgivelsene. Utformingen legger vekt på moderne formspråk, volumoppbygging som er stedstilpasset og et utomhusanlegg som innbyr til rekreasjon og uteaktivitet.

I hele planleggingsfasen har det vært viktig å tilrettelegge for en moderne boform med muligheten for å bo grønt og sentrumsnært. Dette blir helt nye boligbygg med nytenkende arkitektur og løsninger som er skapt for å gi høy bokvalitet til mennesker i alle aldre.

Vi har gitt elementer som utsikt, luft og lys stor plass i utformingen av prosjektet

Per Gunnar Rød Knudsen
Sivilarkitekt, STARK arkitekter









I nummer 59 får du følelsen av å komme opp

Prosjektet får adressen Hønegata 59. Som beboer her blir du del av et solid prosjekt med mange gode kvaliteter. Dette er prosjektet for deg som ønsker nærhet til by og tilhørende sentrumsfunksjoner, samtidig som du får følelsen av luft og natur rundt deg når du er hjemme.

Leilighetene blir liggende på den gamle Shell-tomta, et sted de fleste lokalkjente har et forhold til.





Fra 0 til 100

Med utgangspunkt i tomtens attraktive beliggenhet og prosjektets mange kvaliteter, forventes det en god miks av beboere: fra de som går fra enebolig til et nytt liv i leilighet til yngre par uten barn eller kanskje førstegangskjøpere som skal etablere seg på boligmarkedet. Småbarnsfamilier som ikke nødvendigvis ønsker å bo i rekkehus eller enebolig kan også finne sitt nye hjem i Hønegata Panorama. Med dette som utgangspunkt blir det muligheter for folk i alle aldersgrupper – forhåpentligvis fra 0 til 100 år!



God kvalitet på alle nivåer

Hønengata Panorama er et prosjekt med gjennomført god kvalitet på alle nivåer til en fornuftig pris. Prosjektet vil bestå av to bygg med til sammen 50 leiligheter fra cirka 60 til 120 kvadratmeter. Bygget mot vest (første byggetrinn) blir på fem etasjer, mens bygget mot øst (andre byggetrinn) blir på tre etasjer.

Ekstra store leiligheter

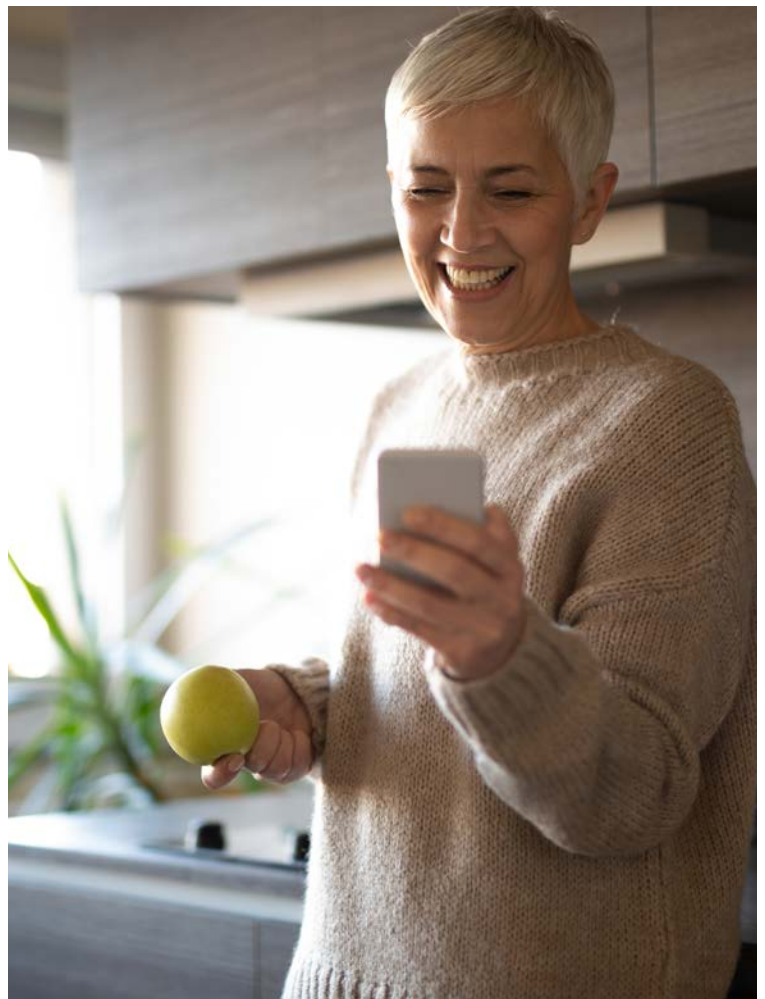
Rosinen i pølsa blir terrasseleilighetene på 87 kvadratmeter med terrasse på hele 53 kvadratmeter – her får du panoramautsikt i ordets rette betydning.

De største leilighetene får en egen leilighet i leiligheten som kan brukes som hybel eller utleiedel dersom man ønsker det. Både leilighet og hybel/utleiedel får balkong. Det blir en slik stor leilighet i hver etasje av de to byggene, altså totalt åtte ekstra store leiligheter i prosjektet.

Den store leiligheten i hver etasje har en felles gang når man kommer ut fra trapperom, derfra er det én inngangsdør til hovedleiligheten og én til hybel. Størrelse på hovedleiligheten er på cirka 80 kvadratmeter, størrelse på hybel er cirka 40 kvadratmeter.



- 50 selveierleiligheter
- 60 til 120 m²
- 1-4 roms
- Terrasser opp til 53 m²
- Utleiemulighet



Fra 1 til 4 soverom

Velg blant leiligheter med både ett, to og tre soverom. Tar du med hybelen/utleiedelen i de største leilighetene kan du også velge leiligheter med fire soverom. Hybelen eller utleiedelen er perfekt om du ønsker ekstra plass til gjester, om tenåringer trenger et eget sted, om svigermor vil bo tett på resten av familien som en moderne form for generasjonsbolig eller om du ønsker å leie ut til studenter eller andre.

Leilighetene får gjennomarbeidede planløsninger med bevisste materialvalg og solide leveranser. Oppholdsrom får standard takhøyde.

Alle gulv får 1-stavs eikeparkett med hvitpigment. Bad får grå 60x60 cm terrazzo-flis og i nedsenket dusjsone leveres det 10x10 cm flis. Gang leveres med grå 60x60 cm terrazzo-flis og vaskerom 20x20 cm flis av grå utførelse. Det blir kjøkkenløsninger med et moderne og tidsriktig uttrykk, med integrerte hvitevarer, induksjonstopp og benkeplate i laminat, hvit betong. Bad og gang får belysning med innfelte downlights i tak. På bad blir det åpen dusjløsning med glassvegger og moderne baderomsinnredning. Prosjektet får vannbåren gulvvarme i alle rom, bortsett fra på bad som får varmekabler.



Nr. 59

Utviklingen av området representerer en kraftig forskjønning og kvalitetsheving som vil gjøre hele området mer attraktivt for enda flere enn tidligere. Selv om det ikke er lange biten til sentrum og jernbanen går like ved, vil Hønengata Panorama bli liggende i et stille og forholdsvis rolig område. Det vil selvfølgelig bli bygget lekeplass og romslige uteområder for alle aldersgrupper. Alle støykrav vil også bli ivaretatt.

2020 og veien videre

- Hønengata skal oppgraderes med flere trafiksikkerhetstiltak.
- Etablering av ny gang- og sykkelvei langs jernbanen.
- Planlagt bygging av egen fotgjengerundergang under jernbanetraseen nord for området i forlengelsen av Ullerålgata.
- Ny barneskole (Ullerål skole) ferdig til skolestart 2020.









Elvebyen Hønefoss

Elvebyen Hønefoss er i rask og positiv utvikling. Hønefoss ligger i Ringerike kommune, omtrent 50 minutter med bil nord for Oslo. Hønengata Panorama ligger på nordsiden av byen med sentrum bare en spasertur unna. Byen har et rikt kulturliv og flere attraksjoner både for fastboende og besøkende. I sentrum finner du både et flott fossefall og en rekke små og trivelige kafeer og butikker, i tillegg til et stort kjøpesenter.

Med et aktivt og voksende kulturliv har byen mange muligheter for den som er glad i sang, dans eller teater, enten du vil være en del av de ulike miljøene eller vil oppleve tilbudene som publikummer. Hønefossvyven må selvfølgelig nevnes, i tillegg til de mange musikalskolene. Kistefossmuseet med sin velkjente og populære skulpturpark og industrimuseum er også verdt et besøk.

Det er kort vei til natur og flotte rekreasjonsområder rundt hele Hønefoss. Området ellers har et godt og variert tilbud til de som

er glad i idrett. Er du interessert i ski, kan det være greit å vite at Ringkollen skiklubb tilbyr ulike aktiviteter innen skisport. På Ringkollen drøye 20 minutter fra sentrum finner du lysløype i tillegg til flotte omkringliggende turområder.

Campus Ringerike (Universitetet i Sørøst-Norge) med et yrende studentliv ligger kun 3 kilometer unna Hønefoss stasjon i sentrum av byen.











” Hønefoss har et rikt kulturliv og mange attraksjoner










Ut og reise?

	Oslo Gardermoen	58 min 
	Hønefoss stasjon	25 min 
	Regnorgården	2 min 

Gangavstand til det meste





Idrett

Hønefoss skole	8 min 
Ullerål skole, Ballbinge	8 min 
Sporty24	19 min 
HQ Helse	7 min 
Ringerikshallen	23 min 





Barnehager

Espira Bhg.	16 min 
Hov Bhg.	15 min 




Skoler

Hov Ungdomsskole	14 min 
Hønefoss skole	8 min 




Universitet

Universitetet i Sørøst-Norge	9 min 
------------------------------	---

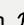
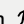


Kirker

Ullerål kirke	10 min 
---------------	--





Ladepunkt EL-bil

Asbjørnsensgate	6 min 
Torvgata	8 min 

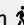



Kultur og opplevelser

Gledeshuset	10 min 
Kino	16 min 




Helse

Hønefoss sykehjem	11 min 
Ringerike sykehus	9 min 



Jernbanestasjon

Hønefoss stasjon	5 min 
------------------	---



Shopping/tjenester

Kuben Senter	22 min 
Eiklisenteret	9 min 
Vitusapotek	3 min 
Vinmonopol	16 min 
Kiwi Hønegata	2 min 
Coop Mega	5 min 



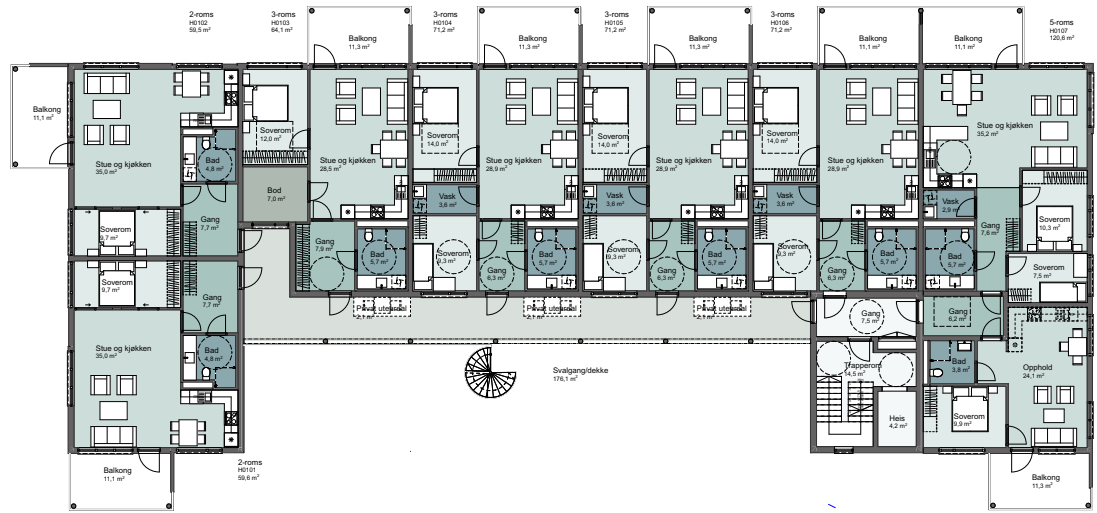
Situasjonsplan



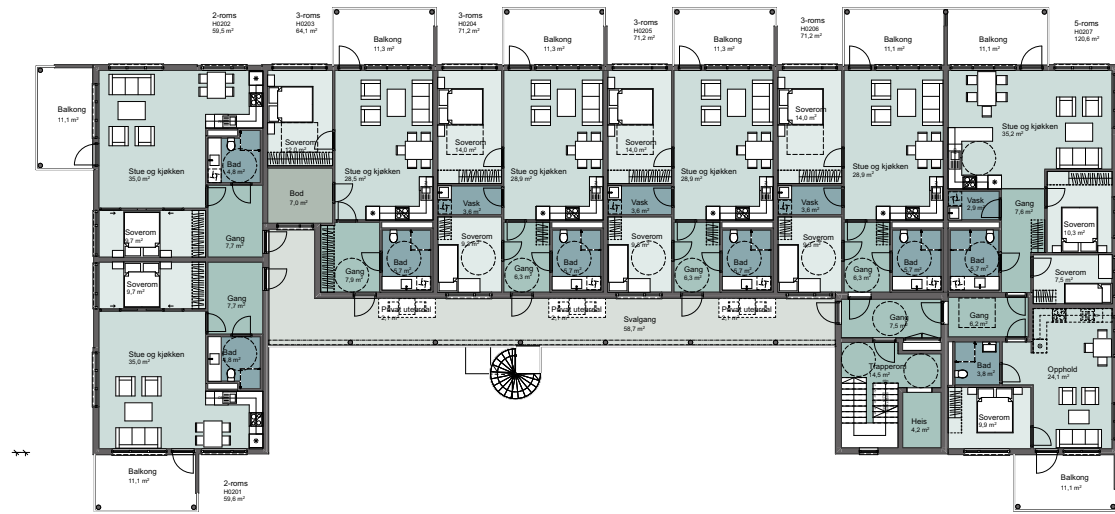


Etasjeplaner

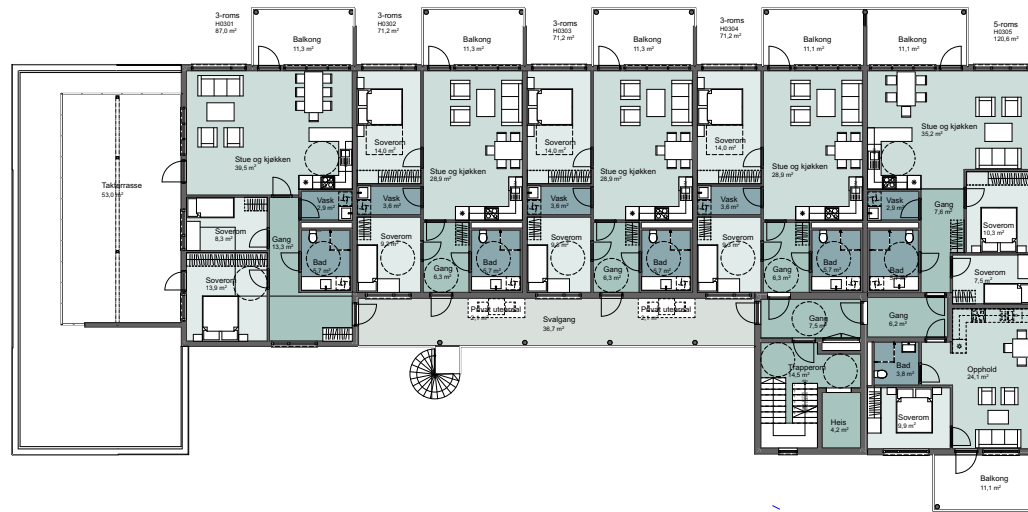
1



2



3



4

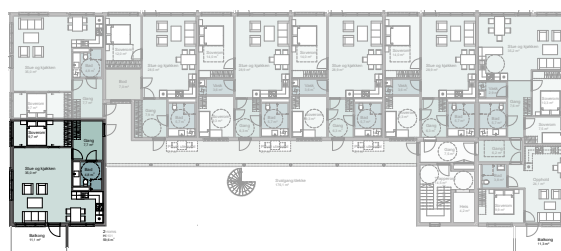
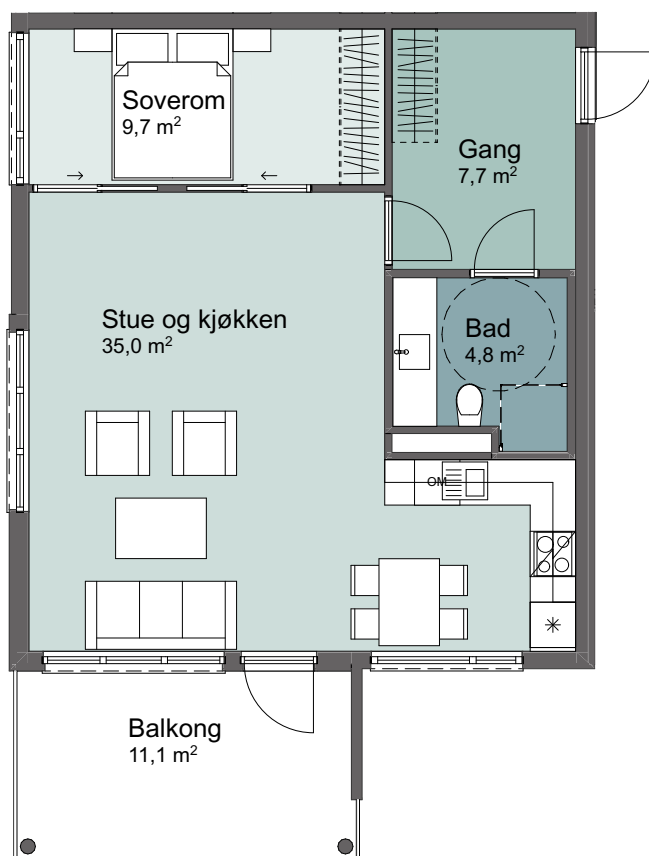


5



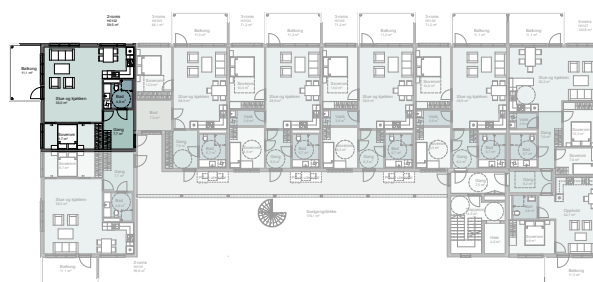
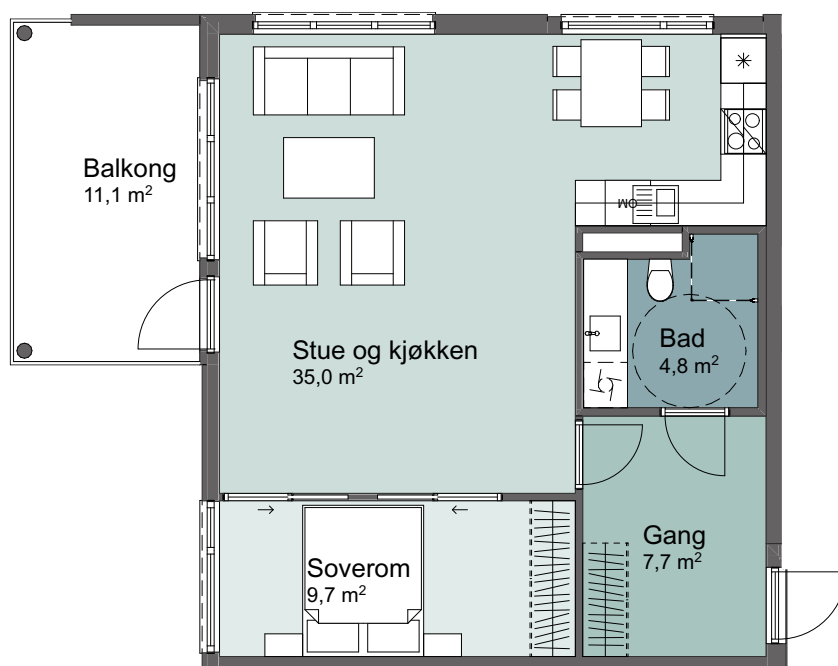
Leilighet H101 | H201

Etasje	1 og 2
Antall rom	2
BRA	59 m ²
P-rom	59 m ²
Balkong	11 m ²



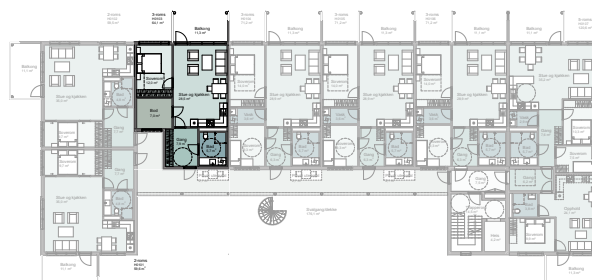
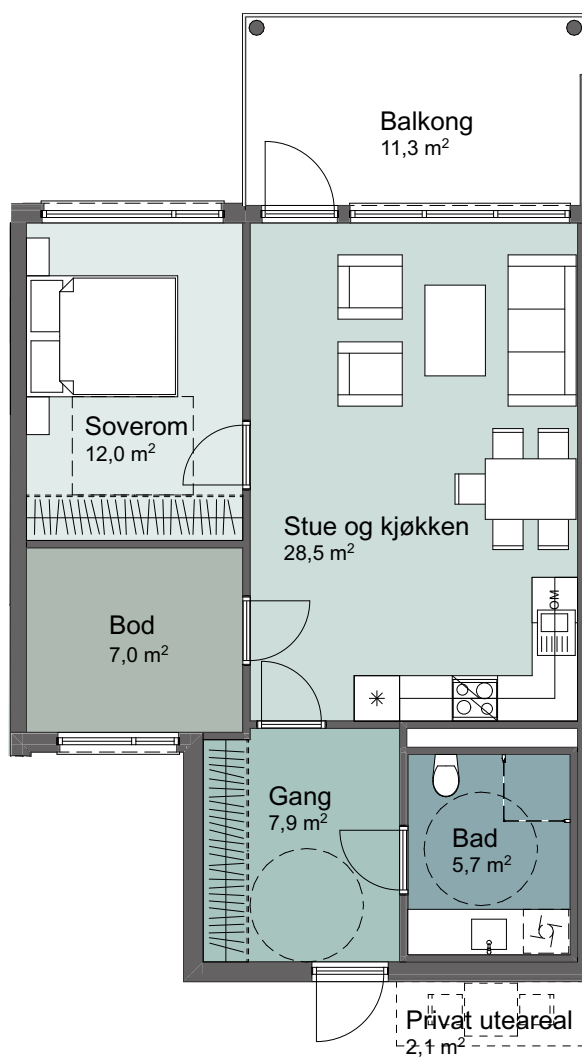
Leilighet H102 | H202

Etasje	1 og 2
Antall rom	2
BRA	59 m ²
P-rom	59 m ²
Balkong	11 m ²



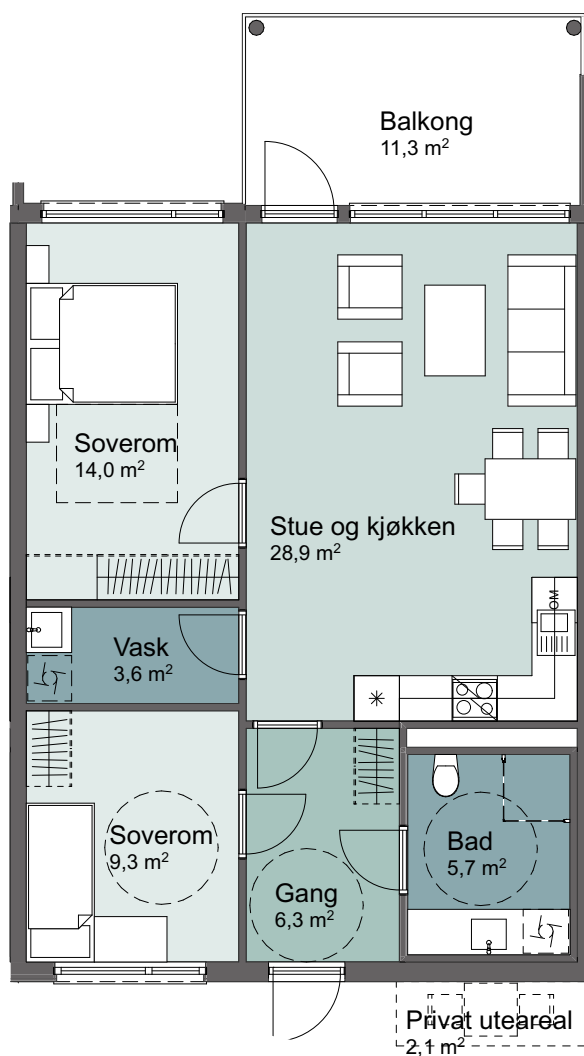
Leilighet H103 | H203

Etasje	1 og 2
Antall rom	3
BRA	64 m ²
P-rom	57 m ²
S-rom	7 m ²
Balkong	11 m ²



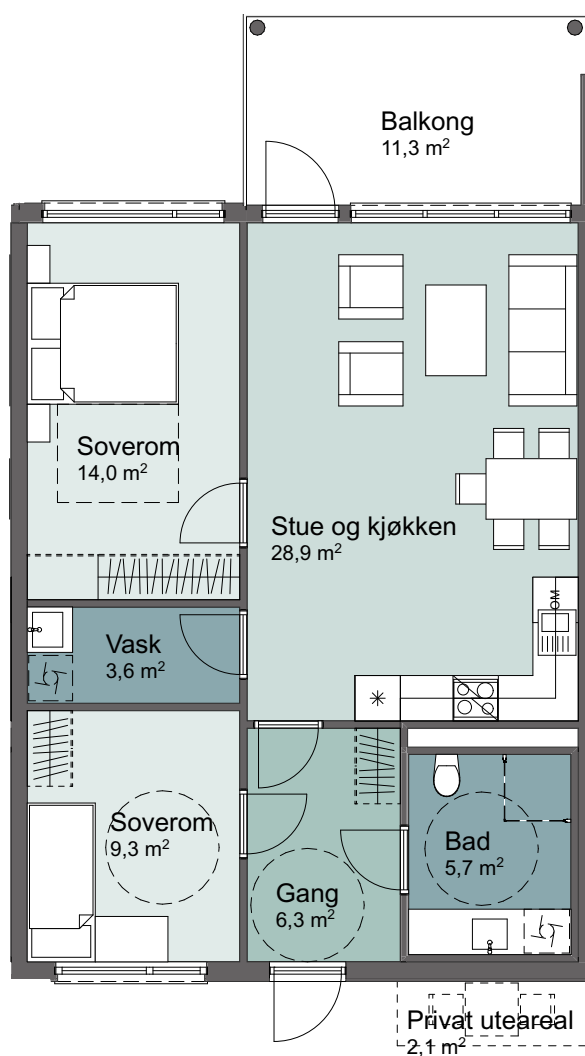
Leilighet H104 | H204 | H302

Etasje	1, 2 og 3
Antall rom	2
BRA	71 m ²
P-rom	71 m ²
Balkong	11 m ²



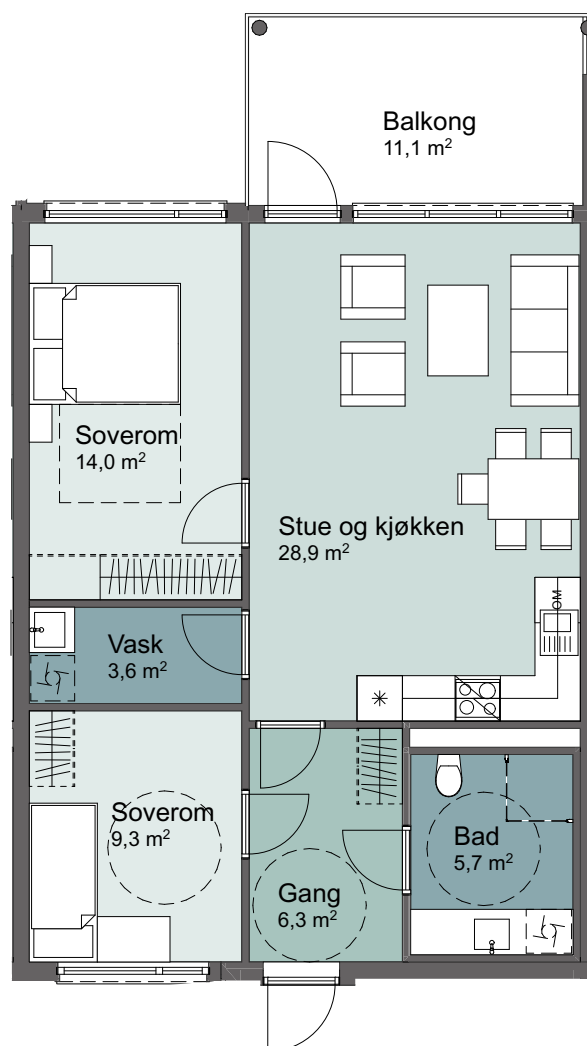
Leilighet H105 | H205 | H303 | H402

Etasje 1, 2, 3 og 4
Antall rom 3
BRA 71 m²
P-rom 71 m²
Balkong 11 m²



Leilighet H106 | H206 | H304 | H403 | H502

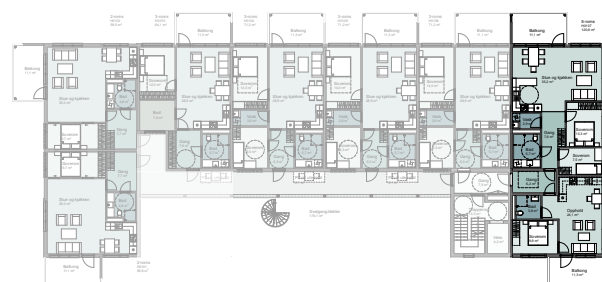
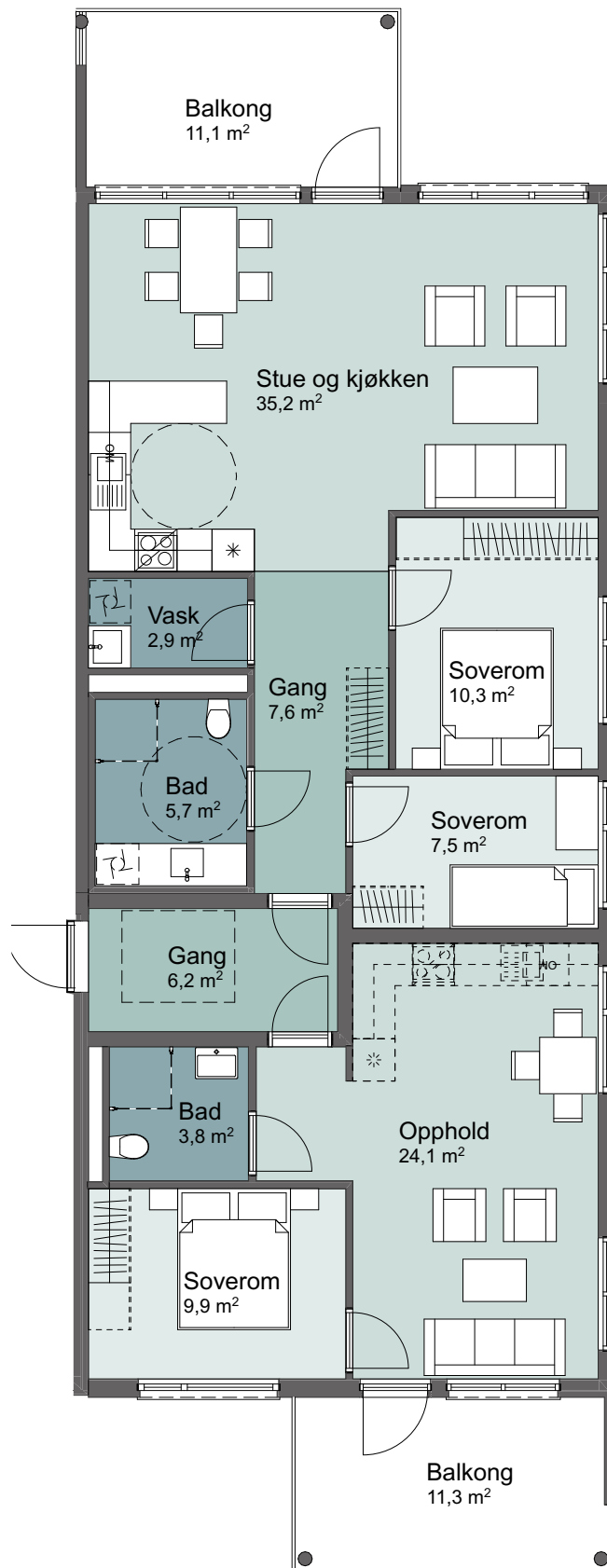
Etasje 1, 2, 3, 4 og 5
Antall rom 2
BRA 71 m²
P-rom 71 m²
Balkong 11 m²



Leilighet
 H107 | H207 | H305
 H404 | H503

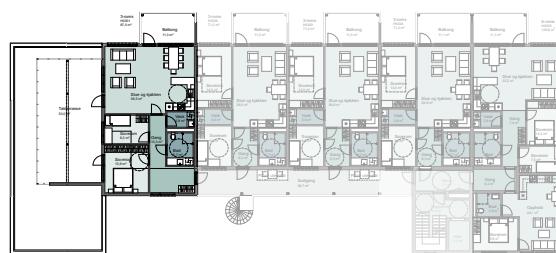
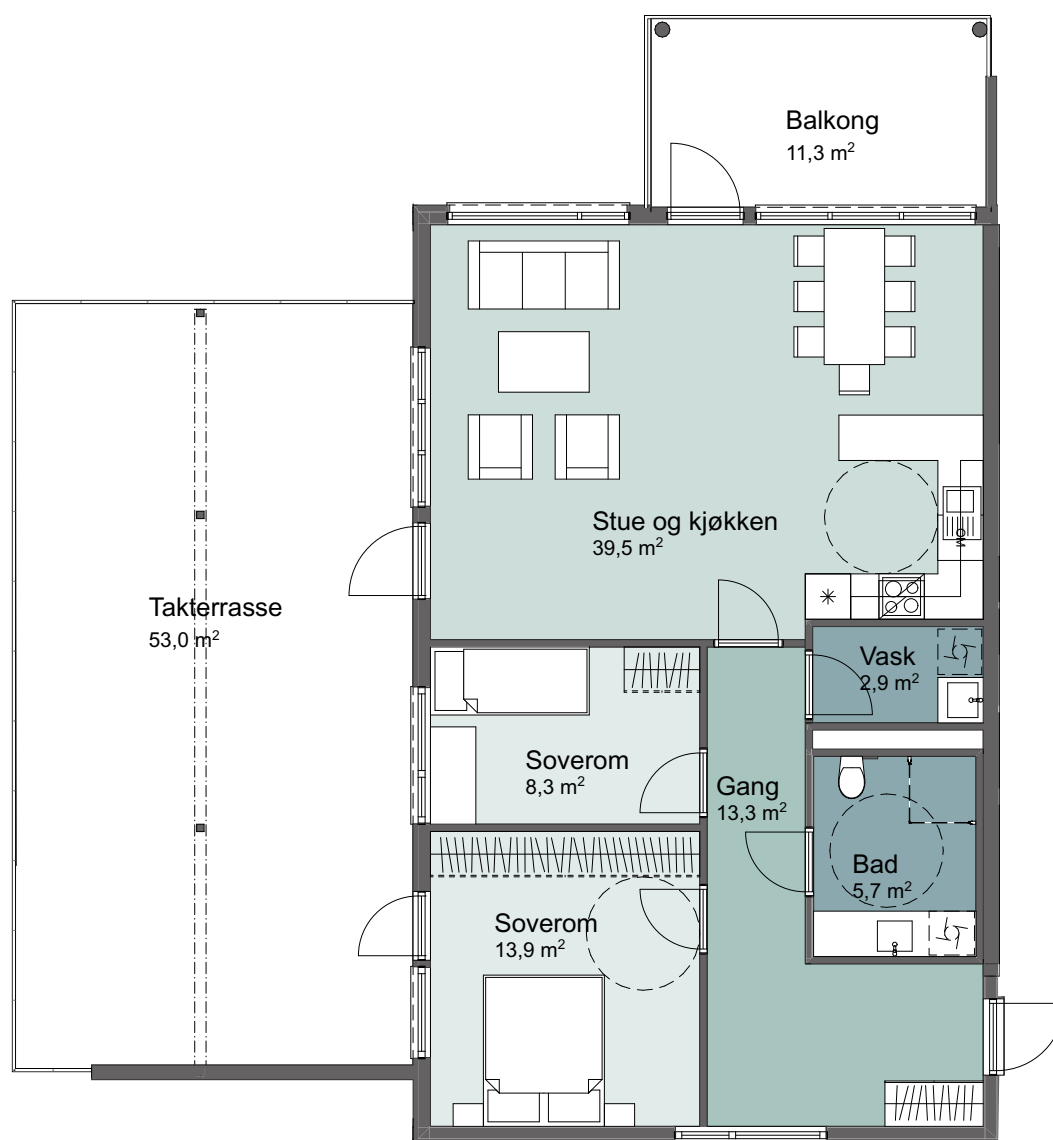


Etasje	1, 2, 3, 4 og 5
Antall rom	5
BRA	120 m ²
P-rom	120 m ²
Balkong 1	11 m ²
Balkong 2	11 m ²



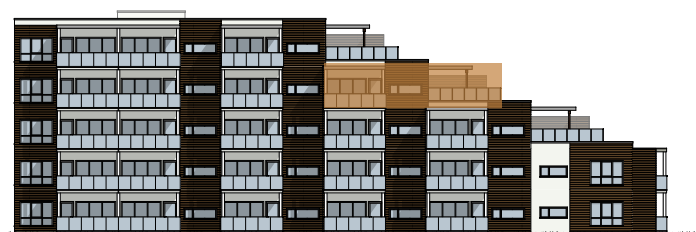
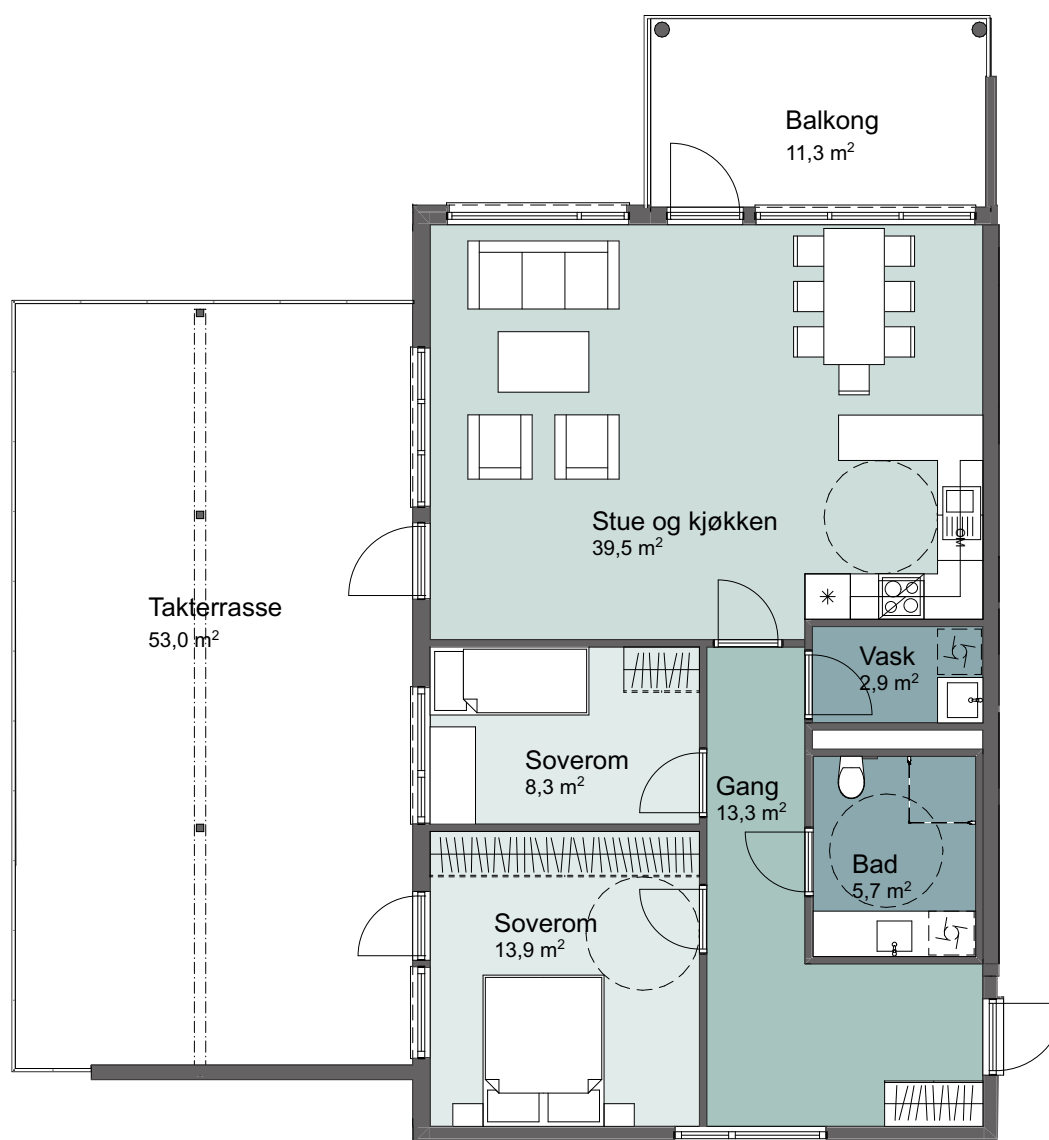
Leilighet H301

Etasje	3
Antall rom	3
BRA	87 m ²
P-rom	87 m ²
Terrasse	53 m ²



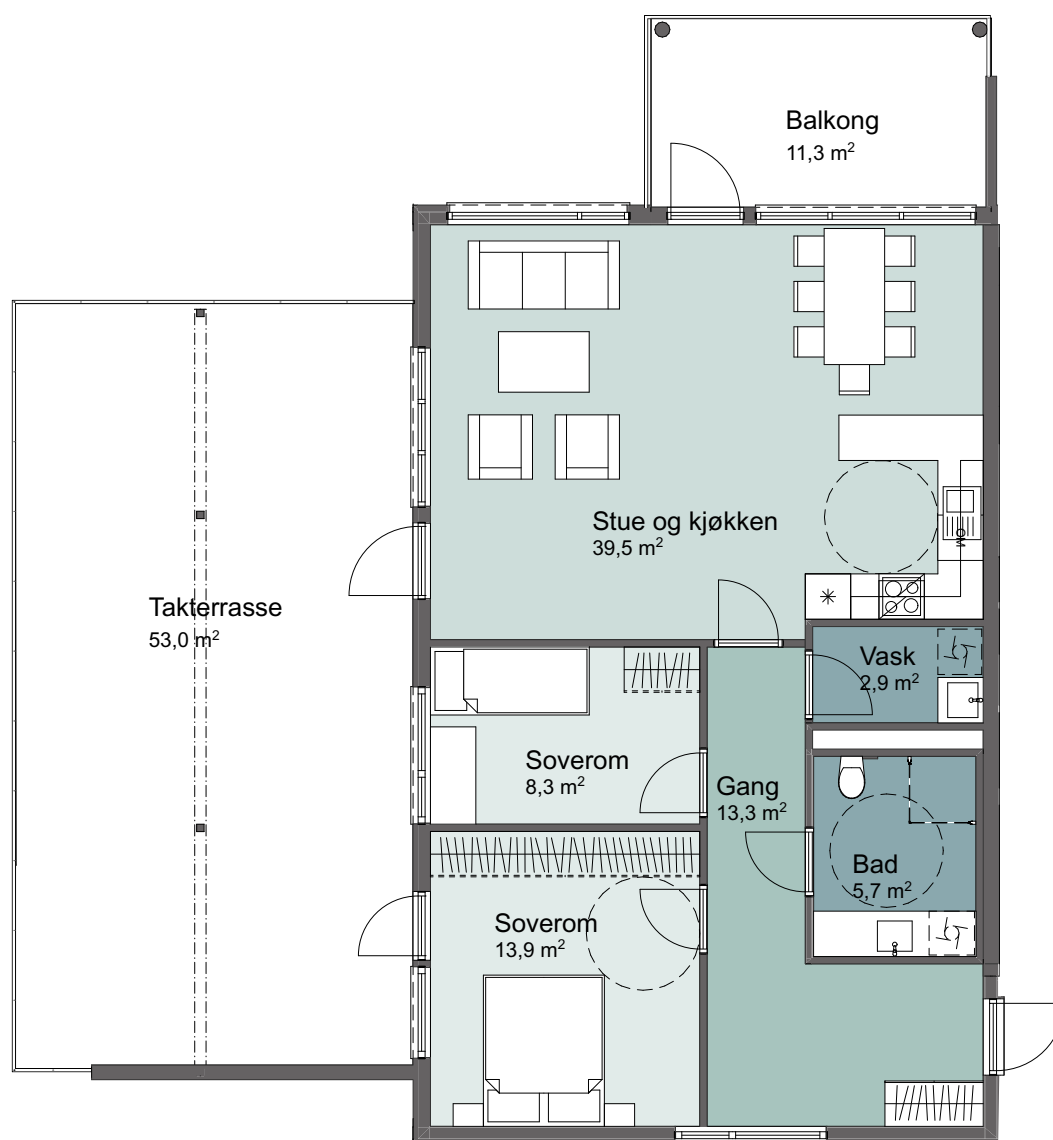
Leilighet H401

Etasje	3
Antall rom	3
BRA	87 m ²
P-rom	87 m ²
Terrasse	53 m ²



Leilighet H501

Etasje	3
Antall rom	3
BRA	87 m ²
P-rom	87 m ²
Terrasse	53 m ²



Leveransebeskrivelse

BYGGTEKNISK INFORMASJON

UTENDØRSARBEIDER

Fellesarealet opparbeides iht. prosjektets utomhusplan. Uteområdene består i hovedsak av plenområder, asfaltert gårdsplass, samt lekeplass og lav beplantning. Mot jernbanen etableres det støygjerde.

YTTERVEGGER

- Ytterveggene er bygget opp som isolerte bindingsverksvegger. Bærekonstruksjoner i stål og betong.
- Fasaden har kombinasjon av STO-puss og impregnert kledning iht. fasadetegninger.

DEKKER

Etasjeskille leveres som en kombinasjon med prefabrikerte hulldekkelementer/betong. Dekkene trinnlydisoleres med gulvvarme og flytsparkel.

STØYTILTAK

Rådgivende lydkonsulent har gjennomført vurderinger av trafikkstøy. Støybegrensende tiltak forekommer i utsatte soner i form av støydempende vinduer og støygjerde mot Hønenngata og jernbanen.

INNERVEGGER

Innvendige vegger i leiligheter vil være kledd med sparklet og malte gipsplater. Enkelte leilighetskiller blir også utført med sparklet og malt betong. Det leveres ikke taklister, kun fuge i overgang mellom tak og vegg. På bad leveres det 60x60 hvit/lys grå matt keramisk flis. I fellesområder leveres malt gips og mur.

HIMLINGER

I leiligheter leveres det sparklet og malt hulldekker med spalter mellom elementene. Det etableres nedforet gipshimling i gang, bad og i områder med tekniske føringer. På vaskerom leveres det T-profil himling. Inspeksjonsluker kan forekomme i nedforede himlinger.

GULV

- Leiligheter leveres standard med en-stavs parkett 180 mm plank, hvitpigmentert eik.
- På bad leveres flislagte gulv med 60x60 grå "terrazzo flis" keramisk flis. I nedsenket dusjsone leveres det 10x10 cm flis.
- I entré leveres flislagte gulv med 60x60 grå "terrazzo flis" keramisk flis. Alternative gulv vil kunne velges i forbindelse med tilvalgsprosessen.
- På vaskerom levers det 20x20 cm fliser av grå utførelse.

VINDUER

Vinduer leveres innvendig malt og utvendig kledd med lakkert aluminium. Det leveres en kombinasjon av fastkarm og åpningsbare vinduer.

DØRER

Innvendige dører leveres i glatt, hvit utførelse av type Swedoor/Jeld-Wen eller tilsvarende. Pakning på innvendige karmen. Dørvriderer i børstet stål. Inngangsdører leveres som brann/lyddør i glatt, malt utførelse. Leverandør er ikke klart ved salgsstart. Ytterdører fra fellesområder leveres i stål/glass/aluminiumutførelse. Balkongdører leveres innvendig malt og utvendig kledd med lakkert aluminium.

KJØKKENINNREDNING

Leiligheten tilbys med kjøkkeninnredning fra anerkjent leverandør (det er ikke valgt leverandør ved salgsstart). Kjøkken leveres komplett med integrert kjølfrys, oppvaskmaskin og innbyggingskomfyr med induksjonstopp. Hvitevarer fra anerkjent leverandør.

Det leveres glatte fronter i grå matt utførelse med demping på skap og skuffer. Underlimt vask i rustfritt stål. Laminat benkeplate type «hvit betong». Led lyslist under overskap. Grep i skywalker stål eller tilsvarende. Det vil være anledning for kjøpere å endre og tilpasse kjøkkenet etter egne ønsker/behov innenfor leverandørens sortiment med de tekniske begrensningene som evt, vil gjelde for det aktuelle kjøkken. Evt. tilleggskostnader utover pris for spesifisert kjøkken dekkes av kjøper.

BADEROMSINNREDNING

Bad leveres med flislagte gulv og vegger. Varmekabler i gulv på bad. Malt gipshimling med downlights. Det leveres vegghengt toalett. Dusjvegger leveres i herdet glass med nedsenk i dusjsonen. Baderomsinnredning 120 cm bredde i matt utførelse med 2 skuffer, samt speilskap over vask. Grep i skywalker stål eller tilsvarende. Det vil være anledning for kjøpere å endre og tilpasse baderomsinnredning etter egne ønsker/behov innenfor leverandørens sortiment med de tekniske begrensningene som evt, vil gjelde for den aktuelle innredningen. Tilleggskostnader utover pris for spesifisert baderomsinnredning dekkes av kjøper.

GARDEROBE

Garderobeskap leveres i hvit glatt utførelse med hylle/garderobestang. Det leveres standard en løpemeter garderobeskap pr. sengeplass i henhold til forskrifter. Tilleggskostnader for valg av skyvedørgarderobe dekkes av kjøper.

MALEARBEIDER

Malte vegger og himlinger leveres i S 0500-N. Fondvegger leveres Veggtype 1_beige S 3005-Y50R og Veggtype 2_blågrønn S 3005-B80G. Foringer, dører og lister leveres fabrikk malt S 0500-N. Spikerhull i listverk forekommer.

TERRASSER/BALKONGER

Balkonger leveres i prefabrikerte betongelementer med tremmelgulv av 28x120 Møre royal terrassebord. Kledning på undersiden av balkong/svalganger leveres som ubehandlet betong. Rekkverk leveres med klart glass og nedre del i foliert. Aluminium håndløper. Svalganger leveres i prefabrikkert betong.

TRAPPER OG INNGANGSPARTI

Leilighetene har felles inngangsparti fra plan 1, alternativt via heis eller trappesjakt fra parkeringskjeller. Trapper leveres med fliser. Vegger og himlinger i sparklet og malt utførelse. Heis med adkomst til alle plan.

BRANNVERN

Bygget blir levert med heldekkende brannalarmanlegg med direkte varsling til brannvesen. Det monteres også automatisk slukkeanlegg (sprinkel) i hele bygget. Det vil være synlige sprinkelhoder i alle rom der disse skal leveres. Grunnet fremføring av sprinkel kan det forekomme innkassinger i leilighetene.

VENTILASJONSANLEGG

Alle leiligheter leveres med eget balansert ventilasjonsanlegg montert i himling eller på vegg i vaskerom. Anlegget vil levere tilluft til alle soverom/oppholdsrom med avtrekk gjennom bad/toalettrom. Anlegget kan som tilvalg leveres med automatikk for nattsenkning av innblåsingstemperaturen, alternativt stilles lokalt. Det må påregnes inspeksjonsluker i vegg/himling for anlegget. Inntak og avkast av luft i yttervegger. Kjøkkenventilatorer tilkobles ventilasjonsanlegget. Ved bruk vil større deler av avtrekksluften gå via ventilator. Noen mindre leiligheter kan evt. bli utstyrt med kullfilterventilator. Noen større leiligheter vil ha separat avtrekk fra ventilator over tak. Da det leveres individuelle ventilasjonsanlegg til hver leilighet, kan innblåsingstemperaturen stilles lokalt (begrenset nedad av utelufttemperatur).

OPPVARMING/VARMTVANN

Bygget er tilknyttet miljøvennlig fjernvarmeanlegg som vil levere både vann til oppvarming og varmt forbruksvann til leilighetene. Det må påregnes fordelerskap og inspeksjonsluker i vegg/himling for anlegget. Leilighetene vil bli oppvarmet med vannbåren gulvvarme i alle rom i leiligheten. Badet leveres med elektriske varmekabler. Det leveres én felles måler for varmtvann til oppvarming og varmt forbruksvann til boligene. Kostnad fordeles i.h.t. eierbrøk som angis i vedtektene.

VANN OG AVLØP

- Bygget leveres med avløpsstammer lagt i tekniske sjakter i tilknytning til bad og kjøkken. Det vil kunne forekomme behov for innkassinger for føringsveier eller nedsenkede himlinger.
- Det må påregnes inspeksjonsluker i vegg/himling for anlegget.
- Felles vannmåler for boligdelen der forbruk fordeles etter eierbrøk som angitt i vedtektene.
- Det vil leveres vannuttak til utvendige fellesområder.
- Sluk for overvann leveres etter behov.

PARKERING

Første byggetrinn består av 26 leiligheter, hvorav det bygges en garasjekjeller med 21 garasjeplasser. 2-roms leiligheter selges uten

garasje, men det vil være mulig å kjøpe om det blir et overskudd av plasser ved at leiligheter som inkluderer garasje ikke ønsker. Pris pr. garasje utgjør kr. 250 000,-. Øvrige leiligheter selges med 1 eller 2 plasser pr. leilighet, se prisliste. Seks 3-roms leiligheter vil benytte tilstøtende garasjekjeller permanent da det ikke er tilstrekkelig med plasser i byggets kjeller i trinn 1, hvilke leiligheter dette gjelder kommer frem av prisliste. For disse plassene må det påberegnes parkering på utvendig biloppstillingsplass inntil trinn 2 er ferdigstilt.

ELKRAFT

FORDELING

Sikringsskap i hver leilighet med jordfeilbryter på alle kurser. Leveranse av elektropunkter i.h.t. forskrifter.

BELYSNING

I leiligheter leveres downlights i gipshimling i gang og bad. I soverom leveres takpunkt. I kjøkken/stue leveres stikk i vegg u/tak koblet mot bryter. Under overskap på kjøkken leveres LED lyslist koblet mot bryter. I forbindelse med baderomsinnredning leveres det speilskap med integrert belysning.

PORTTELFON

Det leveres porttelefon med video. Betjeningspanel ved respektive inngang og svarapparat med skjerm i hver leilighet koblet mot inngangsdør. I tillegg ringeknapp ved inngangsdør til hver enkelt leilighet.

LÅSSYSTEM

Det leveres 3 stk. systemnøkler som går til inngangsdør, fellesområder og hovedinngang. Til garasjeport leveres en stk. portåpner. Her kan det også benyttes nøkkelbryter ved port.

TV/BREDBÅND

Det leveres fibertilnytning fra Viken Fiber til hver enkelt leilighet. Det medfølger trådløs bredbåndsruter og digital TV-dekoder. Det legges opp ett uttak for TV/bredbånd i hver leilighet. Flere uttak kan leveres som tilvalg. Som tilleggsutstyr kan det leveres trådløs overføringsenhet fra sentral til TV-dekoder slik at TV kan plasseres uavhengig av TV-uttaket. Se salgsinformasjon for estimerte abonnementskostnader. Det vil være anledning for den enkelte kjøper å selv utvide TV-kanaler/bredbåndshastighet. Dette avtales direkte med Viken Fiber.

HEIS

Det leveres ny bærehis med rustfri front, inndekninger/karmer, betjeningstablå og dørblad i.h.t. krav og forskrifter. Heisen betjener hver etasje fra kjeller til 5 etg.

POSTKASSER

Det leveres postkassestativ ved hovedinngang.

Romskjema

ROM	GULV	VEGGER
Kjøkken	14 mm en-stav parkett. Fotlist tilsvarende gulv.	Sparklet og malt.
Vaskerom	20 cm x 20 cm grå keramisk flis. Sokkelflis.	Malt gips med våtromsmaling.
Soverom	14 mm en-stav parkett. Fotlist tilsvarende gulv.	Sparklet og malt.
Stue	14 mm en-stav parkett. Fotlist tilsvarende gulv.	Sparklet og malt.
Baderom	60x60 grå "terrazzo flis" keramisk flis. I nedsenket dusjsone leveres det 10x10 cm flis. Alternativt mosaikkflis.	60 cm x 60 cm hvit/lys grå matt keramisk flis
Balkong/Terr.	28mmx120mm Møre royal terrassebord.	Rekkverk leveres med klart glass og nedre del foliert. Aluminium håndløper.
Entre/Gang	60x60 grå "terrazzo flis" keramisk flis. Sokkelflis	Sparklet og malt.



HIMLING	INNREDNING	DIVERSE
Sparklet og malt betong.	Kjøkkeninnredning med malte glatte fronter, laminat benkeplate og int. hvitevarer. Innebygget stekeovn.	LED belysning under overskap.
T-profil himling. Type A-kant.	Intra utslagsvask.	
Sparklet og malt betong.	1 lm. skap pr. sengeplass.	
Sparklet og malt betong.		
Sparklet og malt.	120 cm baderomsinnredning fra anerkjent leverandør. Speilskap over vask.	Dusjvegger i herdet glass.
Ubehandlet betong.		Utestikk og utebelysning på vegg.
Sparklet og malt.		

